

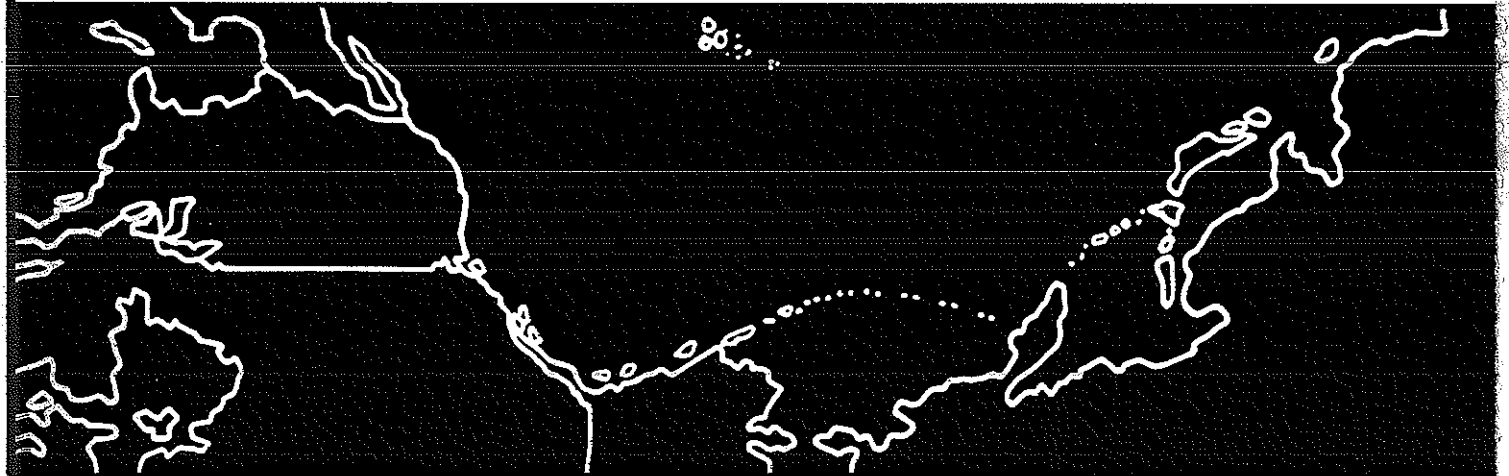
會員名簿

太平洋工業所有權協會

FRANKLIN PIERCE  
LAW CENTER LIBRARY  
CONCORD, NH  
FEB 11 2005

1977

PIPA Directory





## PACIFIC INDUSTRIAL PROPERTY ASSOCIATION

### OFFICERS

Akira Hirano	Association and Japanese Group President
Paul Enlow	United States Group President
Shusaku Toki	1st Representative Japanese Group
Pauline Newman	1st Representative United States Group
Takashi Ohno	2nd Representative Japanese Group
Thomas O'Brien	2nd Representative United States Group

### EX OFFICIO – MEMBERS OF THE BOARD GOVERNORS

Edgar W. Adams, Jr.	United States Group
Takashi Aoki	Japanese Group
C. Cornell Remsen, Jr.	United States Group
Masaaki Suzuki	Japanese Group

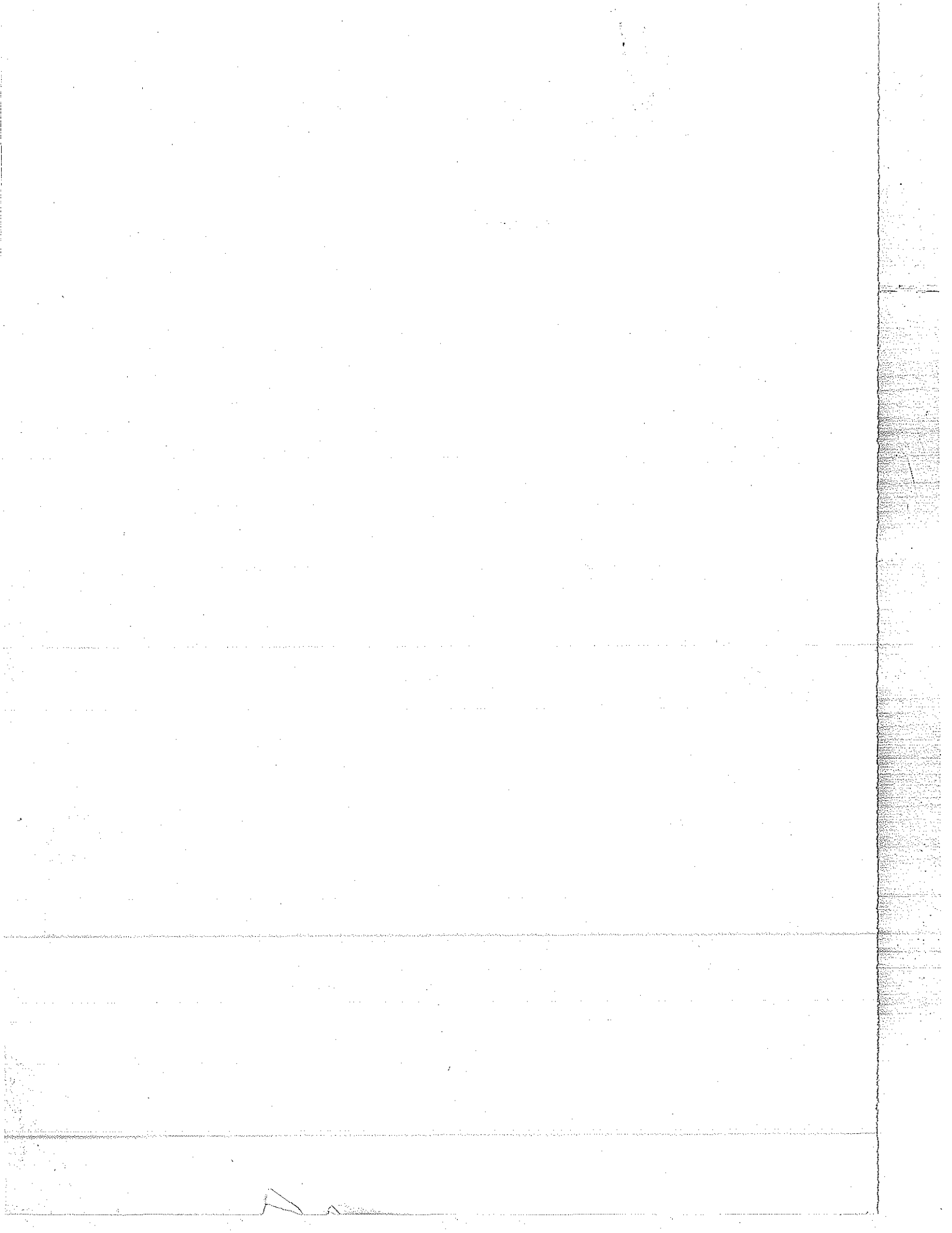
### SECRETARY TREASURER

Ichiro Okano	Japanese Group
Edward L. Bell	United States Group

### COMMITTEE CHAIRMAN

	Japanese Group	United States Group
Committee 1 –	Hajime Hasegawa	William J. Keating
Committee 2 –	Kazuo Takayanagi	Robert B. Benson
Committee 3 –	Shoji Matsui	Edgar W. Adams
Committee 4 –	Tomoatsu Teshima	Dr. Pauline Newman

Honorary Chairman    Mr. Tsuguhide Fujiyoshi, President  
Toray Industries Inc.  
(Chairman of Japan Patent Association)



Roy H. Massengill  
Assistant General Counsel  
Director-Patent & Trademark Department

**ALLIED CHEMICAL CORPORATION**  
P.O. Box 1057R  
Morristown, New Jersey 07960  
(201) 455-2000

アライド ケミカル コーポレイション  
ロイ H. マセンギル

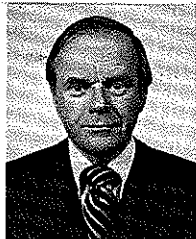
Robert B. Benson  
Counsel & Director  
Patent Law Department (NC)

Donald C. McGaughey  
Counsel  
Patent Law Department (NC)

アリス チャルマーズ コーポレイション  
ロバート B. ベンソン

**ALLIS-CHALMERS CORPORATION**  
Box 512  
Milwaukee, Wisconsin 53201  
(414) 475-4038

ドナルド C. マックギアウギイ



John J. Hagan  
Manager  
Patent Law Department

**AMERICAN CYANAMID COMPANY**  
1937 West Main Street  
Stamford, Connecticut 06904  
(203) 348-7331

アメリカン サイアナミッド カンパニー  
ジョン J. ヘイガン

Paul M. Enlow  
General Patent Attorney

**AMERICAN TELEPHONE AND TELEGRAPH CO.**  
195 Broadway  
New York, New York 10007  
(212) 393-3469

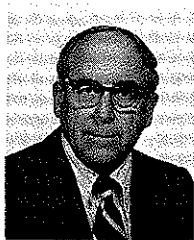
アメリカン テレフォン アンド  
テレグラフ カンパニー  
ポール W. エンロー



William J. Keating  
General Patent Counsel

**AMP INCORPORATED**  
3711 Paxton Street  
Harrisburg, Pennsylvania 17105  
(717) 564-0101 (X6002)

エイ エム ピー インコーポレイテッド  
ウィリアム J. キーティング



E. W. Adams, Jr.  
Patent Attorney Director

W. L. Keefauver  
General Patent Attorney  
Bell Laboratories  
Murray Hill, New Jersey 07974  
(201) 582-3000 (X2233)

ベル テレフォン ラボラトリーズ

E. W. アダムス, Jr.  
W. L. キーフォーバー

**BELL TELEPHONE LABORATORIES**

Bell Laboratories  
Holmdel, New Jersey 07733  
(201) 949-3000 (X6177)

Edward D. Murphy  
Patent Counsel  
Patent Department

Leonard Bloom  
Director of Patents  
Patent Department

ブラック アンド デカー マニファクチュアリング  
カンパニー

エドワード D. マーフィー  
レオナルド ブレーム

**THE BLACK & DECKER MANUFACTURING CO.**

701 East Joppa Road  
Towson, Maryland 21204



Donald W. Banner  
General Patent Counsel

**BORG-WARNER CORPORATION**

200 S. Michigan Avenue  
Chicago, Illinois 60604  
(312) 663-2152

ボルグ-ワーナー コーポレイション

ドナルド W. バナー

D. M. Mezzapelle  
International Patent Counsel

David J. Mugford  
Counsel, Patents and Trademarks

**BRISTOL-MYERS COMPANY**

345 Park Avenue  
New York, New York 10022  
(212) 644-2100

ブリストル-マイヤーズ カンパニー

D. M. メザペル  
デイビッド J. マッグフォード



David Dougherty  
Patent Counsel

**THE CARBORUNDUM COMPANY**

P.O. Box 337  
Niagara Falls, New York 14302

カーボランダム カンパニー

デイビッド ドヘティー



J. Raymond Curtin  
Patent Counsel

**CARRIER CORPORATION**

Carrier Tower  
P.O. Box 1000  
Syracuse, New York 13201

キャリアー コーポレイション

J. レイモンド カーティン

William S. Thompson  
Manager, Patent Dept.

Ralph E. Waters  
Assistant Manager  
Patent Department

**CATERPILLAR TRACTOR CO.**

100 N.E. Adams Street  
Peoria, Illinois 61629  
(309) 675-1000

キャタピラー トラクター カンパニー

ウィリアム S. トムソン  
ラルフ E. ウォーターズ



C. G. Whelpton  
Licensing Manager

**CHAMPION INTERNATIONAL**

Knightsbridge Drive  
Hamilton, Ohio 45020

チャンピオン インターナショナル

C. G. ウェルプトン

James A. Buchanan, Jr.  
Vice President

**CHEVRON RESEARCH COMPANY**

200 Bush Street  
San Francisco, California 94104

シェブロン リサーチ カンパニー

ジェイムス A. ブックヤナン Jr.



George W. Talburt  
Chief Patent Counsel

Thomas D. Baldwin  
Assistant Patent Counsel

**CHRYSLER CORPORATION**

Box 118  
Detroit, Michigan 48231

クライスラー コーポレイション

ジョージ W. タルバート  
トーマス D. ボールドウィン

Karl F. Jorda  
Corporate Patent Counsel

**CIBA-GEIGY CORP.**  
Ardsley, New York 10502  
(914) 478-3131

シバ-ガイギイ コーポレイション

カール F. ジョルダ



Herbert S. Sylvester  
Patent Counsel

**COLGATE-PALMOLIVE COMPANY**  
300 Park Avenue  
New York, New York 10022

コルゲイト-パーモリーブ カンパニー

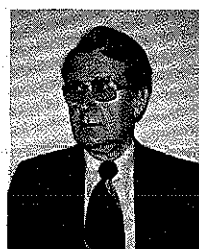
ヘルベルト S. シルベスター

Eldon H. Luther  
Corporate Patent Counsel

**COMBUSTION ENGINEERING INC.**  
1000 Prospect Hill Road  
Windsor, Connecticut 06095

コンバッション エンジニアリング Inc.

エルドン H. ルーサー



Clarence R. Patty, Jr.  
Assistant Secretary &  
Director, Patent Operations

**CORNING GLASS WORKS**  
Sullivan Park  
Corning, New York 14830

コーニング グラス ワークス

クラレンス R. パティ Jr.

Corwin R. Horton  
Patent Counsel

Thomas R. Lampe  
Senior Patent Attorney

**CROWN ZELLERBACH CORPORATION**  
One Bush Street  
San Francisco, California 94119

クラウン ツェラバック コーポレイション

コーウィン R. ホルトン  
トーマス R. ランベ



William R. Norris  
Manager, International Section  
Corporate Patent Department

John M. DeMeester  
The Dow Chemical Co.  
2030 Building  
Legal Department  
Dow Centre  
Midland, Michigan 48640

ダウ ケミカル カンパニー

ウィリアム R. ノリス  
ジョン M. デイミスター



**THE DOW CHEMICAL COMPANY**

566 Building  
Midland, Michigan 48640



Robert C. Kline  
Chief Patent Counsel

**E.I. Du PONT DE NEMOURS & CO.**  
Wilmington, Delaware 19898  
(302) 774-9465

E. I. デュ ポント デイ ニュームアース  
アンド カンパニー

ロバート C. クライン

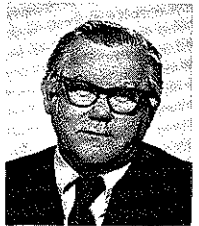
William B. Hill  
Manager, International  
Patent Section

Herman J. Strmisha  
Coordinator Kodak Park,  
International Patent Section

**EASTMAN KODAK COMPANY**  
343 State Street  
Rochester, New York 14650

イーストマン コダック カンパニー

ウィリアム B. ヒル  
ヘルマン J. ストゥニシャ



Joseph R. Teagno  
General Patent Counsel

Robert J. McCloskey  
Assistant Gen. Patent Counsel

**EATON CORPORATION**  
100 Erieview Plaza  
Cleveland, Ohio 44114

イートン コーポレイション

ジョゼフ R. テアグノ  
ロバート J. マックロスキー

Anthony J. Rossi  
Patent Counsel

**ESB INCORPORATED**  
5 Penn Center Plaza  
Philadelphia, Pa. 19103

イー エス ビー インコーポレイテッド

アントニー J. ロッシー

Richard H. Nagel  
Consultant

**EXXON RESEARCH & ENGINEERING CO.**  
5-15, Roppongi 3-Chome, Minato-ku  
Tokyo, 106, Japan

エクソン リサーチ アンド エンジニアリング  
カンパニー

リチャード H. ネイゲル



Pauline Newman  
Director, Patent & Licensing Dept.  
(Chemical Group)

Francis W. Anderson  
Patent Counsel, Machinery Group  
FMC Corporation  
Box 760  
San Jose, California 95106

エフ エム シー コーポレイション

フランシス W. アンダーソン

ポーリン ニューマン



**FMC CORPORATION**  
200 Market Street  
Philadelphia, Pennsylvania 19103  
(215) 299-6000

Leroy G. Sinn  
General Patent Counsel

**FOSTER-GRANT CO., INC.** (Subsidiary)  
American Hoechst Corp.  
Leominster, Massachusetts 01453

フォスター-グラント カンパニー Inc.

ルロイ G. シン



Albert J. Miller  
Patent Counsel

Robert E. Fiege  
Regional Manager Far East &  
Australasia Sales

ギャレット コーポレイション

アルバート J. ミラー

ロバート E. フィージ

**THE GARRETT CORPORATION**  
9851-9951 Sepulveda Boulevard  
Los Angeles, California 90009  
(213) 776-1010

Martin Kalikow  
Manager & Patent Counsel  
International Patent Operation

George V. Eltgroth  
Counsel, Patent Utilization  
International Patent Operation

ジェネラル エレクトリック カンパニー

マーティン カリコウ  
ジョージ V. エルトグロス



**GENERAL ELECTRIC COMPANY**  
570 Lexington Avenue  
Room 1609  
New York, New York 10022  
(212) 750-2000

George E. Frost  
Director, Patent Section

Eugene W. Christen  
Assistant Director, Patent Section

**GENERAL MOTORS CORPORATION**  
3044 W. Grand Boulevard  
Detroit, Michigan 48202

ジェネラル モーターズ コーポレーション

ジョージ E. フロスト  
ユージン W. クリスチン



Frank C. Rote  
Assistant Secretary &  
General Patent Counsel

**THE GENERAL TIRE & RUBBER COMPANY**  
One General Street  
Akron, Ohio 44329

ジェネラル タイヤー アンド ラバー カンパニー  
フランク C. ロート

Maxwell Breslau  
Associate Trademark Counsel

**THE GILLETTE COMPANY**  
Prudential Tower Building  
Boston, Massachusetts 02199

ジレット カンパニー  
マックスウェル ブレズロー

Dean E. Keith  
Patent Counsel

**GULF OIL CORPORATION**  
P.O. Box 1166  
Pittsburgh, Pennsylvania 15230

ゴルフ オイル コーポレーション  
ディーン E. キース

**FRANKLIN PIERCE  
LAW CENTER LIBRARY  
CONCORD, NH**

William C. Long  
Vice President

**HALCON INTERNATIONAL, INC.**  
2 Park Avenue  
New York, New York 10016

ハルコン インターナショナル, Inc.  
ウィリアム C. ロング



Edwin H. Dafter, Jr.  
Assistant General Counsel  
Patent Division

**HERCULES INC.**  
910 Market Street  
Wilmington, Delaware 19899



Henry L. Hanson  
Corporate Patent Counsel

Roger W. Jensen  
Assistant Corporate Patent Counsel

**HONEYWELL INC.**  
2701 Fourth Avenue South  
Minneapolis, Minnesota 55408

Peter F. Casella  
Director—Patents & Licensing

**HOOKER CHEMICALS & PLASTICS CORP.**  
P.O. Box 189  
Niagara Falls, New York 14302

フーカー ケミカルズ アンド  
プラスチックス コーポレイション  
ピーター F. カセラ



John R. Shipman  
Director of Patent Operations

John F. Hanifin  
Corporate Patent Counsel  
IBM Corp.  
Dept. H55/Bldg. 990  
P.O. Box 390  
Poughkeepsie, New York 12602

アイ ビー エム コーポレイション

ジョン R. シップマン  
ジョン F. ハニフィン

**INTERNATIONAL BUSINESS MACHINES CORP.**  
Armonk, New York 10504  
(914) 765-1900 (X3644)

Walt T. Zielinski  
Chief Patent Counsel  
Patent Department

**INTERNATIONAL PAPER CO.**  
220 East 42nd Street  
New York, New York 10017  
(212) 490-5921

インターナショナル ペーパー カンパニー  
ウォルト ジーリンズキー



ヘルキュレス Inc.

エドウィン H. ダフター, Jr.

ハニーウェル Inc.

ヘンリー L. ハンソン  
ロジャー W. ジェンセン

Leonard B. Mackey  
General Patent Counsel

Walter J. Baum  
Overseas Patent Counsel

Edward J. Fitzpatrick  
Assistant General Patent Counsel

国際電話電信株式会社 (ITT)

レオナルド B. マケイ  
ウォルター J. バウム  
エドワード J. フィツパトリック



**INTERNATIONAL TELEPHONE & TELEGRAPH CORP.**  
320 Park Avenue  
New York, New York 10022

Robert M. Krone  
Chief Patent Counsel

Cornelius P. Quinn  
Associate Patent Counsel

**JOHNS-MANVILLE CORPORATION**  
Box 5723 Greenwood Plaza  
Denver, Colorado 80217

ジョンズ-マンビル コーポレイション

ロバート M. クローン  
コネリウス P. クイン

Dr. Leonard P. Prusak  
Chief General Counsel

**JOHNSON & JOHNSON**  
501 George Street  
New Brunswick, New Jersey 08903  
(201) 524-9301

ジョンソン アンド ジョンソン

Dr. レオナルド P. プルサック



Paul E. Calrow  
Patent Counsel

Malcolm C. McQuarrie  
Senior Patent Attorney  
Room 861KB

カイザー アルミニウム アンド ケミカル  
コーポレイション

ポール E. キャルロー  
マルコム C. マッククァリ

**KAISER ALUMINUM & CHEMICAL CORPORATION**  
300 Lakeside Drive  
Oakland, California 94643

John Carl Gealow  
General Patent Attorney

**MC GRAW EDISON COMPANY**  
333 West River Road  
Elgin, Illinois 60120

マックグロー エディソン カンパニー

ジョン カール ゲーロー



J.L. Shorley  
General Patent Counsel

**MASSEY-FERGUSON INC.**  
P.O. Box 322  
Detroit, Michigan 48232  
(313) 478-9222

マシィー ファーガソン Inc.

J.L. ショートリー



Rudolph J. Anderson  
Associate General Counsel &  
Director of Patents

Dr. Bartholomew J. Kish  
International Patent Counsel

メルク アンド カンパニー Inc.

ルドルフ J. アンダーソン  
Dr. パーソロミュー J. キイシュ

**MERCK & CO., INC.**  
Rahway, New Jersey 07065  
(201) 574-6317

Charles A. Huggett  
General Patent Counsel

E. H. Valance  
Associate Patent Counsel

**MOBIL OIL CORPORATION**  
150 East 42nd Street  
New York, New York 10017

モービル オイル コーポレイション

チャールス A. ハゲット  
E.H. バランス



John B. Clark  
Director, Patent Dept.

Neal E. Willis  
International Patent Counsel

**MONSANTO COMPANY**  
800 N. Lindbergh Blvd.  
St. Louis, Missouri 63266  
(314) 694-3103

モンサント カンパニー

ジョン B. クラーク  
ニール E. ウィリス

Thomas L. Moorhead  
Director of the Patent Dept.

**NORDSON CORPORATION**  
Jackson Street  
Box 151  
Amherst, Ohio 44001  
(216) 988-9411

ノードソン コーポレイション

トーマス L. ムーアヘッド

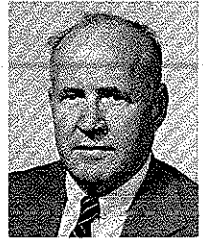


Oliver W. Hayes  
Chief Patent Counsel

**NORTON COMPANY**  
1 New Bond Street  
Worcester, Massachusetts 01606  
(617) 853-1000

ノートン カンパニー

オリバー W. ヘイズ



Robert T. Mayer  
Patent Counsel

**OTIS ELEVATOR COMPANY**  
Patent Division  
750 Third Avenue  
New York, New York 10017

オーティス エレベーター カンパニー

ロバート T. メイヤー

Francis J. Stack  
Senior Counsel/Foreign

**OWENS-CORNING FIBERGLAS CORPORATION**  
Fiberglas Tower  
Toledo, Ohio 43659  
(419) 248-8000

オーエンス コーニング ファイバーガラス  
コーポレイション

フランシス J. スタック

Myron E. Click  
Assistant General Counsel

Thomas A. Meehan  
Patent Attorney

**OWENS - ILLINOIS INC.**  
P.O. Box 1035  
Toledo, Ohio 43666

オーエンス イリノイズ Inc.

マイロン E. クリック  
トーマス A. ミーハン

Howard M. Herriot  
Legal Counsel

**THE PARKER PEN COMPANY**  
219 East Court Street  
Janesville, Wisconsin 53545

パーカー ペン カンパニー

ハワード M. ヘリオット

Dr. Francis X. Murphy  
Director of Patents

**PFIZER INC.**  
235 East 42nd Street  
New York, New York 10017

ファイザー Inc.

Dr. フランシス X.マーフィー



William D. Roberson  
Associate Patent Counsel

Alvin Isaacs  
Senior Patent Attorney

**POLAROID CORPORATION**  
Patent Department  
549 Technology Square  
Cambridge, Massachusetts 02139

ポラロイド コーポレイション

ウィリアム D. ロバーソン  
アルビン アイザック

William H. Gould  
Patent Counsel—Asia &  
Latin America Division

Thomas H. O'Flaherty  
Group Patent Counsel—Intl.  
The Procter & Gamble Co.  
Ivorydale Technical Center  
Cincinnati, Ohio 45217

プロクター アンド ギャンブル カンパニー

ウィリアム H. グルド  
トーマス H. オフレヘティ

**THE PROCTER & GAMBLE COMPANY**  
Winton Hill Technical Center  
Room I-128  
6060 Center Hill Road  
Cincinnati, Ohio 45224



John H. Lewis, Jr.  
Patent Attorney

Nicholas Skouran  
Assistant Patent Attorney

**REMINGTON ARMS COMPANY, INC.**  
939 Barnum Avenue  
Bridgeport, Connecticut 06602  
(203) 333-1112

レミングトン アームズ カンパニー Inc.

ジョン H. ルイズ, Jr.  
ニコラス スコウラン

Auzville Jackson, Jr.  
Assistant Vice President &  
Chief Patent Counsel  
**ROBERTSHAW CONTROLS CO.**  
P.O. Box 26544  
Richmond, Virginia 23261  
(804) 282-9561

ロバートショー コントロールズ カンパニー

アウズビル ジャクソン, Jr.





Joseph T. Kivlin, Jr.  
Patent Counsel

**S. C. JOHNSON & SON, INC.**  
1525 Howe Street  
Racine, Wisconsin 53403  
(414) 554-2000

S. C. ジョンソン アンド サン, Inc.

ジョウゼフ T. キブリン, Jr.



Leo Fornero  
President  
**THE SANFORIZED COMPANY**  
530 Fifth Avenue  
New York, New York 10036  
(212) 697-7272

サンフォライズド カンパニー

レオ フォルネロ

Dr. Stephen B. Coan  
Director, Patent Dept.

**SCHERING-PLOUGH CORPORATION**  
2000 Galloping Hill Road  
Kenilworth, New Jersey 07033

シェーリング プラウ コーポレイション

Dr. ステイブン B. コーン



Edward L. Bell  
Assistant Vice President &  
Chief Patent & Trademark Counsel  
**THE SINGER COMPANY**  
30 Rockefeller Plaza  
New York, New York 10020  
(212) 581-4800 (X262)

シンガー カンパニー

エドワード L. ベル

Alan D. Lourie, Ph.D.  
Director, Corporate Patents &  
Associate General Counsel

**SMITHKLINE CORPORATION**  
Corporate Patents N160  
P.O. Box 7929  
Philadelphia, Pennsylvania 19101

スミスクライン コーポレイション

アラン D. ローリー Ph. D



Marshall M. Truex  
Director, Patent and Licensing Services  
**SPERRY UNIVAC**  
Sperry Rand Corporation  
P.O. Box 1000  
Blue Bell, Pennsylvania 19422

スぺエリー ユニバック

マーシャル M. トゥルエックス  
ウィリアム クリーバー



William Cleaver  
Manager, Int'l. Patent Admin.

**SPERRY UNIVAC**  
Sperry Rand Corporation  
1290 Avenue of the Americas  
New York, New York 10017



Arthur G. Gilkes  
Manager, Patents & Licensing Dept.

Thomas E. Earle  
Foreign Patent Correspondent

William T. McClain  
Assistant Patent Attorney

スタンダード オイル カンパニー  
(インディアナ)

アーサー G. ギルクス  
トーマス E. アール  
ウィリアム T. マッククレイン

**STANDARD OIL CO. (INDIANA)**  
200 E. Randolph Drive  
Chicago, Illinois 60601  
(312) 856-5950

George R. Clark  
Assistant Vice President &  
Patent Counsel

**SUNBEAM CORPORATION**  
5400 West Roosevelt Road  
Chicago, Illinois 60650

サンビーム コーポレイション

ジョージ R. クラーク



Harold Levine  
Assistant Vice President &  
Gen. Patent Counsel

Andrew M. Hassell  
Manager, Worldwide Patent Services

**TAXAS INSTRUMENTS INCORPORATED**  
P.O. Box 5474 (M/S 219)  
Dallas, Texas 75222  
(214) 238-4400

テキサス インストラメント  
インコーポレイテッド

ハロルド レビン  
アンギュル M. ハセル

Stanley A. Marcus, Esq.  
Director of Patents

**THIOKOL CORPORATION**  
P.O. Box 1000  
Newtown, Pennsylvania 18940

シオコール コーポレイション  
スタンレー A. マルカス



Thomas I. O'Brien  
Chief Patent Counsel

**UNION CARBIDE CORPORATION**  
270 Park Avenue  
New York, New York 10017  
(212) 551-6095

ユニオン カーバイド コーポレイション  
トーマス I. オブライン



James R. Hoatson, Jr.  
Patent Counsel

Richard W. Lacher  
Assistant Patent Counsel

**UNIVERSAL OIL PRODUCTS INC.**  
Ten UOP Plaza  
Algonquin & Mt. Prospect Rds.  
Des Plaines, Illinois 60016  
(312) 391-2000

ユニバーサル オイル プロダクト Inc.

ジェームス R. ホートソン, Jr.  
リチャード W. ラッカー

Reuben Spencer  
Assistant General Patent Attorney

R. C. Winter  
International Patent Attorney  
Western Electric Co., Inc.  
P.O. Box 901  
Princeton, New Jersey 08540

ウエスタン エレクトリック カンパニー  
Inc.

ルーベン スペンサー  
R. C. ウインター



**WESTERN ELECTRIC COMPANY, INC.**  
222 Broadway  
New York, New York 10038  
(212) 571-2055

H. Goretzky  
Manager, International  
Patent Operation

F. H. Henson  
General Patent Counsel

**WESTINGHOUSE ELECTRIC CORP.**  
Patent Department  
Pittsburgh, Pennsylvania 15235  
(412) 256-7501

ウェスティングハウス エレクトリック  
コーポレイション

H. グレッキ  
F. H. ヘンソン

Walter Wien  
Special Assistant to Group  
Vice President

**WYETH INTERNATIONAL LIMITED**  
P.O. Box 8616  
Philadelphia, Pennsylvania 19101

ワイエス インターナショナル  
リミテッド

ワルター ウィーン

James J. Lalabate  
General Patent Counsel

**XEROX CORPORATION**  
High Ridge Park  
Stamford, Connecticut 06904  
(203) 329-8711

ゼロックス コーポレーション

ジェームス J. ララバット



Ex Officio Member/Board of Governors

C. Cornell Remsen  
Bierman & Bierman  
437 Madison Avenue  
New York, New York 10022

前会員 / 理事

C. コーネル レムゼン



Hitoshi Sugimoto  
Director, Patent Dept.

**AISIN SEIKI CO., LTD.**  
1, Tenno Takaoka Shinmachi  
Toyota-shi Aichi-ken, 473

アイシン精機株式会社

杉本 仁



Dr. Izumi Hayashi  
Manager, Patent & Licensing Dept.

**AJINOMOTO CO., INC.**  
6, 1-chome Kyobashi Chuo-ku  
Tokyo, 104

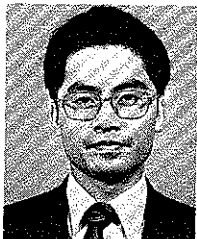
味の素株式会社

林 泉

Ichiro Yamaryo  
Director, Patent Div.  
**ASAHI GLASS CO., LTD.**  
Chiyoda Bldg.  
1-2, Marunouchi 2-chome  
Chiyoda-ku Tokyo, 100

旭硝子株式会社

山領 一郎



Kazuo Takayanagi  
Manager, Contract & Legal Sect.  
Licensing Dept.

**CHIYODA CHEMICAL ENGINEERING &  
CONSTRUCTION CO., LTD.**

Hibiya Kokusai Bldg.  
2-3, Uchisaiwai-cho 2-chome  
Chiyoda-ku Tokyo, 100

千代田化工建設株式会社

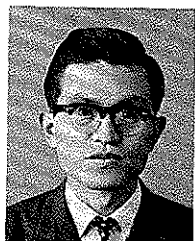
高柳 一男

Dr. Fumihiko Uchimaru  
Senior Manager, Legal Dept.

**DAIICHI SEIYAKU CO., LTD.**  
14-10, Nihonbashi 3-chome  
Chuo-ku Tokyo, 103

第一製薬株式会社

内丸文彦



Kensaku Matsumura  
Assist. General Manager  
Planning Div.

**DENKI KAGAKU KOGYO, K.K.**  
Sanshin Bldg.  
4-1, Yuraku cho 1-chome  
Chiyoda-ku Tokyo, 100

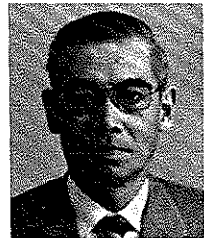
電気化学工業株式会社  
松村建作



Tomoatsu Teshima  
Manager, Engineering  
Administration Dept.

**EBARA MANUFACTURING CO., LTD.**  
11-1, Haneda Asahi -cho  
Ota-ku Tokyo, 144

株式会社荏原製作所  
手島知篤



Yohichi Nakayama  
Manager, Patent Dept.

**FUJIKURA CABLE WORKS, LTD.**  
5-1, Kiba 1-chome  
Kohto-ku Tokyo, 135

藤倉電線株式会社  
中山陽一



Toshio Fukazawa  
Manager, Patent Dept.

**FUJI PHOTO FILM CO., LTD.**  
26-30, Nishiazabu 2-chome  
Minato-ku Tokyo, 106

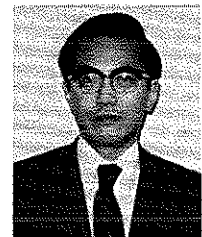
富士写真フイルム株式会社  
深沢敏男



Takashi Aoki  
Director, Legal Dept.

**FUJISAWA PHARMACEUTICAL CO., LTD.**  
1-6, Kashima 2-chome  
Yodogawa-ku Osaka, 532

藤沢薬品工業株式会社  
青木高



Kohshiro Matsuoka  
Manager, Patent Dept.

**FUJITSU LTD.**  
1015, Kamikodanaka Nakahara-ku  
Kawasaki-shi, 211

富士通株式会社

松岡宏四郎



Shohji Ono  
Manager, Patent Dept.  
**FUJI XEROX CO., LTD.**  
2274, Hongo Ebina-shi  
Kanagawa-ken, 234-04

富士ゼロックス株式会社

小沢昶二

Shigeru Kaneda  
Manager, Technical & Patent Dept.  
**FURUKAWA ELECTRIC CO., LTD.**  
6-1, Marunouchi 2-chome  
Chiyoda-ku Tokyo, 100

古河電気工業株式会社

金田 茂



Shusaku Toki  
General Manager, Patent Dept.  
**HITACHI LTD.**  
1-5, Marunouchi 1-chome  
Chiyoda-ku Tokyo, 100

株式会社日立製作所

都木周作

Hiroshi Ono  
Manager, Patent Div.  
**IBM JAPAN LTD.**  
2-12, Roppongi 3-chome  
Minato-ku Tokyo, 106

日本アイ・ピー・エム株式会社

小野広司



Kohji Koseki  
Manager, Patent Div.

**IDEMITSU PETROCHEMICAL CO., LTD.**

1-1, Marunouchi 3-chome  
Chiyoda-ku Tokyo, 100

出光石油化学株式会社

小関孝次



Tadashi Kaminomura  
Manager, Patents License & Patent Dept.

**ISHIKAWAJIMA-HARIMA  
HEAVY INDUSTRIES CO., LTD.**

2-16, Toyosu 3-chome  
Koto-ku Tokyo, 135

石川島播磨重工業株式会社

神之村 正

Genji Kagayama  
Manager, Patent Section

**IWATSU ELECTRIC CO., LTD.**

7-41, Kugayama 1-chome  
Suginami-ku Tokyo, 168

岩崎通信機株式会社

加賀山源士



Tei Kawaguchi  
Manager, Patent Dept.

**KANEBO LTD.**

3-80, Tomobuchi cho  
1-chome Miyakojima-ku, Osaka-shi, 534

鐘紡株式会社

川口 汀

Osamu Matsuzawa  
Manager, Patent Dept.  
Research & Development Div.

**KOMATSU LTD.**

Komatsu Bldg.  
3-6, Akasaka 2-chome  
Minato-ku Tokyo, 107

株式会社小松製作所

松沢 統



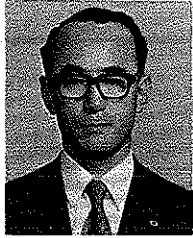


Dr. Yoshimi Kuwabara  
Director, General Manager  
Patent Department

**KONISHIROKU PHOTO IND. CO., LTD.**  
1, Sakuramachi Hino-shi  
Tokyo, 191

小西六写真工業株式会社

桑原義美



Mitsuo Sanada  
Sect. Chief, Patent Dept.

**KUROI ELECTRIC INDUSTRIAL CO.**  
27 Yawata cho Nishishichijo  
Shimogyo-ku Kyoto, 600

黒井電機株式会社

真田三男

Keiichiro Furukawa  
Manager, Director, Patent Dept.

**KYOWA HAKKO KOGYO K.K.**  
Ohtemachi Building  
6-1, Ohtemachi 1-chome  
Chiyoda-ku Tokyo, 100

協和醱酵工業株式会社

古川敬一郎



Yoshimi Sawada  
General Manager  
Technical Development Dept.

**MARUZEN OIL CO., LTD.**  
5-3 Ohtemachi 1-chome  
Chiyoda-ku Tokyo, 100

丸善石油株式会社

沢田祥充

Toshio Nakao  
Asst. Director, Patent & Legal Div.

**MATSUSHITA ELECTRIC INDUSTRIAL CO., LTD.**  
1006, Kadoma Osaka, 571

松下電気産業機株式会社

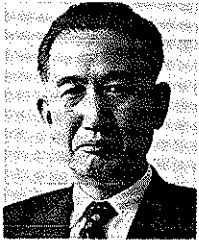
中尾敏男



Hajime Isoyama  
Manager, Patent Dept.

**MEIJI SEIKA KAISHA LTD.**  
8, Kyobashi 2-chome Chuoh-ku  
Tokyo, 104

明治製菓株式会社  
磯山 肇



Shozo Saotome  
Director, General Manager  
Patent & License Dept.

**MITSUBISHI CHEMICAL INDUSTRIES LTD.**  
5-2, Marunouchi 2-chome  
Chiyoda-ku, Tokyo, 100

三菱化成工業株式会社  
五月女正三

Tadashige Hara  
Manager, Legal Section  
General Affairs Dept.

**MITSUBISHI CORPORATION**  
6-3, Marunouchi 1-chome  
Chiyoda-ku Tokyo, 100

三菱商事株式会社  
原 忠重



Toshiya Hiraoka  
Manager, Patent Dept.

**MITSUBISHI ELECTRIC CORPORATION**  
World Trade Center Building 37F  
4-1, Hamamatsu cho 2-chome  
Minato-ku Tokyo, 105

三菱電機株式会社  
平岡敏也

Akira Sakama  
Manager, Patent & License Dept.

**MITSUBISHI HEAVY INDUSTRIES, LTD.**  
5-1, Marunouchi 2-chome  
Chiyoda-ku Tokyo, 100

三菱重工業株式会社  
坂間 暁



Keiichiro Atsuda  
Assist. General Manager  
Patent Department

**MITSUBISHI PETROCHEMICAL CO., LTD.**  
Mitsubishi Building  
5-2, Marunouchi 2-chome  
Chiyada-ku Tokyo, 100

三菱油化株式会社

厚田桂一郎



Tahiro Ichinose  
Director, Patent Dept.

**MITSUBISHI RAYON CO., LTD.**  
8, Kyobashi 2-chome  
Chuoh-ku Tokyo, 104

三菱レイヨン株式会社

一瀬太宏

Tamotsu Matsuura  
Director, Patent Dept.

**MITSUI PETROCHEMICAL INDUSTRIES LTD.**  
Kasumigaseki Building  
2-5, Kasumigaseki 3-chome  
Chiyada-ku Tokyo, 100

三井石油化学工業株式会社

松浦保



Hajime Kuwada  
General Manager, Patent Dept.

**NIPPON DENSO CO., LTD.**  
1-1, Showa cho Kariya-shi  
Aichi-ken, 448

日本電装株式会社

桑田一

Kenya Watanabe  
General Manager, Patent Dept.

**NIPPON ELECTRIC CO., LTD.**  
33-1, Shiba 5-chome  
Minato-ku Tokyo, 108

日本電気株式会社

渡辺堅也



Kazuhiko Takeda  
Manager, Patent & License Dept.  
**NIPPON KAYAKU CO., LTD.**  
2-1, Marunouchi 1-chome  
Chiyoda-ku Tokyo, 100

日本化薬株式会社  
竹田和彦



Takao Nakamura  
General Manager, Patent Sect.  
Technology Dept.  
**NIPPON KOKAN K.K.**  
1-1-2, Marunouchi Chiyoda-ku  
Tokyo, 100

日本鋼管株式会社  
中村孝夫

Seikichi Nishio  
Director, Patent Dept.  
**NIPPON SHEET GLASS CO., LTD.**  
8, Doshomachi 4-chome  
Higashi-ku Osaka, 541

日本板硝子株式会社  
西尾晴吉



Hiroshi Kataoka  
Patent Counsel  
**NIPPON SHINYAKU CO., LTD.**  
14, Kisshoin Nishinosho, Monguchi cho  
Minami-ku Kyoto, 601

日本新薬株式会社  
片岡宏

Kenichiro Hirota  
Director, Musashino Electrical Communication Lab.  
**NIPPON TELEGRAPH & TELEPHONE PUBLIC CORP.**  
Musashino Electrical Communication Lab.  
3-9-11, Midoricho Musashino-shi  
Tokyo, 180

日本電信電話公社  
広田憲一郎



Kohzo Kasahara  
General Manager, Patent Dept.

**NISSAN MOTOR CO., LTD.**  
17-1 Ginza 6-chome  
Chuo-ku Tokyo, 104

日産自動車株式会社

笠原剛三



Jinnosuke Tsunoda  
Director, General Manager  
Patent Dept.

**OKI ELECTRIC INDUSTRY CO., LTD.**  
10, Shiba Kotohira cho  
Minato-ku Tokyo, 105

沖電気工業株式会社

角田仁之助

Hirosuke Shimada  
General Manager, Patent Dept.

**RICOH COMPANY LTD.**  
3-6, Nakamagome 1-chome  
Ohta-ku Tokyo, 143

株式会社リコー

島田博介



Mitsuomi Wakahara  
Manager, Patent Dept.  
**SEKISUI CHEMICAL CO., LTD.**  
2, Kinugasa cho Kita-ku  
Osaka, 530

積水化学工業株式会社

若原光臣

Kazuo Sato  
Patent Div.  
**SEKISUI PLASTICS CO., LTD.**  
Dojima Kanden Bldg.  
2, Kinugasacho Kita-ku  
Osaka, 530

積水化成工業株式会社

佐藤和夫



Tetsuya Ishida  
Manager, Patent & Contract,  
Research & Development, Management Dept.  
**SHIMAZU SEISAKUSHO LTD.**  
1, Nishinokyo Kuwabaracho  
Nakagyo-ku Kyoto, 604

株式会社島津製作所  
石田哲也



Yasuharu Ebizawa  
Manager, Patent Dept.  
**SHIN-ETSU CHEMICAL CO., LTD.**  
6-1, Otemachi 1-chome  
Chiyoda-ku Tokyo, 100

信越化学工業株式会社  
海老沢泰治



Kyoichi Suzuki  
Manager, Information & Patent Dept.  
**SHOWA DENKO K.K.**  
13-9, Shiba Daimon 2-chome  
Minato-ku Tokyo 105

昭和電工株式会社  
鈴木杏一



Mitsuo Takahashi  
Assist. General Manager  
Contracts, Licensing & Patents  
**SONY CORPORATION**  
7-35, Kitashinagawa 6-chome  
Shinagawa-ku Tokyo, 141

ソニー株式会社  
高橋光男



Takashi Ohno  
Manager, Patent Dept.  
**SUMITOMO CHEMICAL CO., LTD.**  
15, Kitahama 5-chome  
Higashi-ku Osaka, 541

住友化学工業株式会社  
大野 孝



Hidezane Aoki  
Manager, Patent Dept. R & D Group  
**SUMITOMO ELECTRIC IND., LTD.**  
1-3, Shimaya 1-chome Konohana-ku  
Osaka, 554

住友電気工業株式会社  
青木秀実



Tadashi Kawano  
Assist. Manager, No. 1 R & D Dept.  
**SUMITOMO METAL IND. LTD.**  
15, Kitahama 5-chome Higashi-ku  
Osaka, 541

住友金属工業株式会社  
川野 忠

Shoji Matsui  
Director, Patent Dept.  
**TAKEDA CHEMICAL IND. LTD.**  
27, Doshomachi 2-chome Higashi-ku  
Osaka, 541

武田薬品工業株式会社  
松居祥二



Masaharu Yuasa  
Manager, Patent Dept.  
**TANABE SEIYAKU CO., LTD.**  
16-79, Kashima 3-chome  
Yodogawa-ku Osaka, 532

田辺製薬株式会社  
湯浅政治

Dr. Yasushi Mizukaga  
General Manager, Patent Dept.  
**TOKYO SHIBAURA ELECTRIC CO., LTD.**  
1-6, Uchisaiwaicho 1-chome  
Chiyoda-ku Tokyo, 100

東京芝浦電気株式会社  
水利 康



Masaaki Suzuki  
General Manager, Patent Dept.  
**TOYOTA CENTRAL RESEARCH & DEVELOPMENT**  
2-12, Hisakata Tempaku-ku  
Nagoya, 468

株式会社豊田中央研究所  
鈴木昌明



Hiroshi Kawashima  
Manager, Patent Administration Dept.  
**TOYOTA MOTOR CO., LTD.**  
1, Toyotacho Toyota-shi  
Aichi-ken, 471

トヨタ自動車工業株式会社  
川島 宏

Kenjiro Shinozaki  
Manager, Patent Dept.  
**UBE INDUSTRIES, LTD.**  
7-2, Kasumigaseki 3-chome  
Chiyoda-ku Tokyo, 100

宇部興産株式会社  
篠崎健二郎



Kohichi Sasaki  
Director, Patent Dept.  
**YAMAOUCHI PHARMACEUTICAL CO., LTD.**  
5, Nihonbashi Honcho 3-chome  
Chuo-ku Tokyo, 103

山之内製薬株式会社  
佐々木晃一

Takashi Tazawa  
Manager, Patent Sect.  
**YAMATAKE HONEYWELL CO., LTD.**  
12-19, Shibuya 2-chome  
Shibuya-ku Tokyo, 150

山武ハネウエル株式会社  
田沢 喬





Ichiro Okano  
Senior Managing Director

**JAPAN PATENT ASSOCIATION**  
Kanda Sanwa Bldg. 4F.  
5, 2-chome Kanda Ogawamachi  
Chiyoda-ku Tokyo, 101

日 本 特 許 協 会

岡 野 一 郎

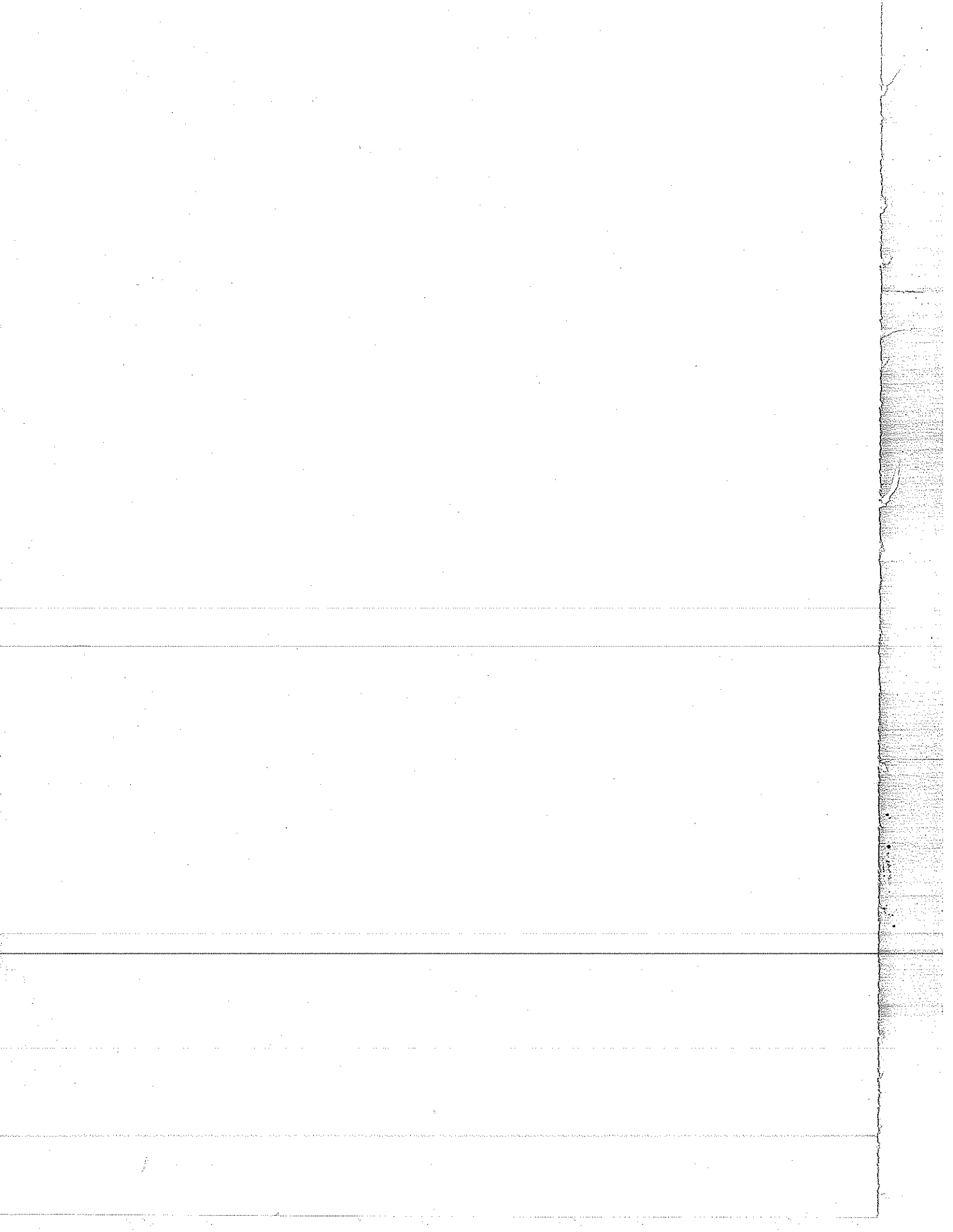


Akiara Hirano  
Director, Fujitsu Laboratories

**FUJITSU LTD.**  
1015, Kamikodanaka Nakahara-ku  
Kawasaki-shi, 211

平 野 彰







PACIFIC INDUSTRIAL PROPERTY ASSOCIATION

太平洋工業所有権協会